

BODYLINE by

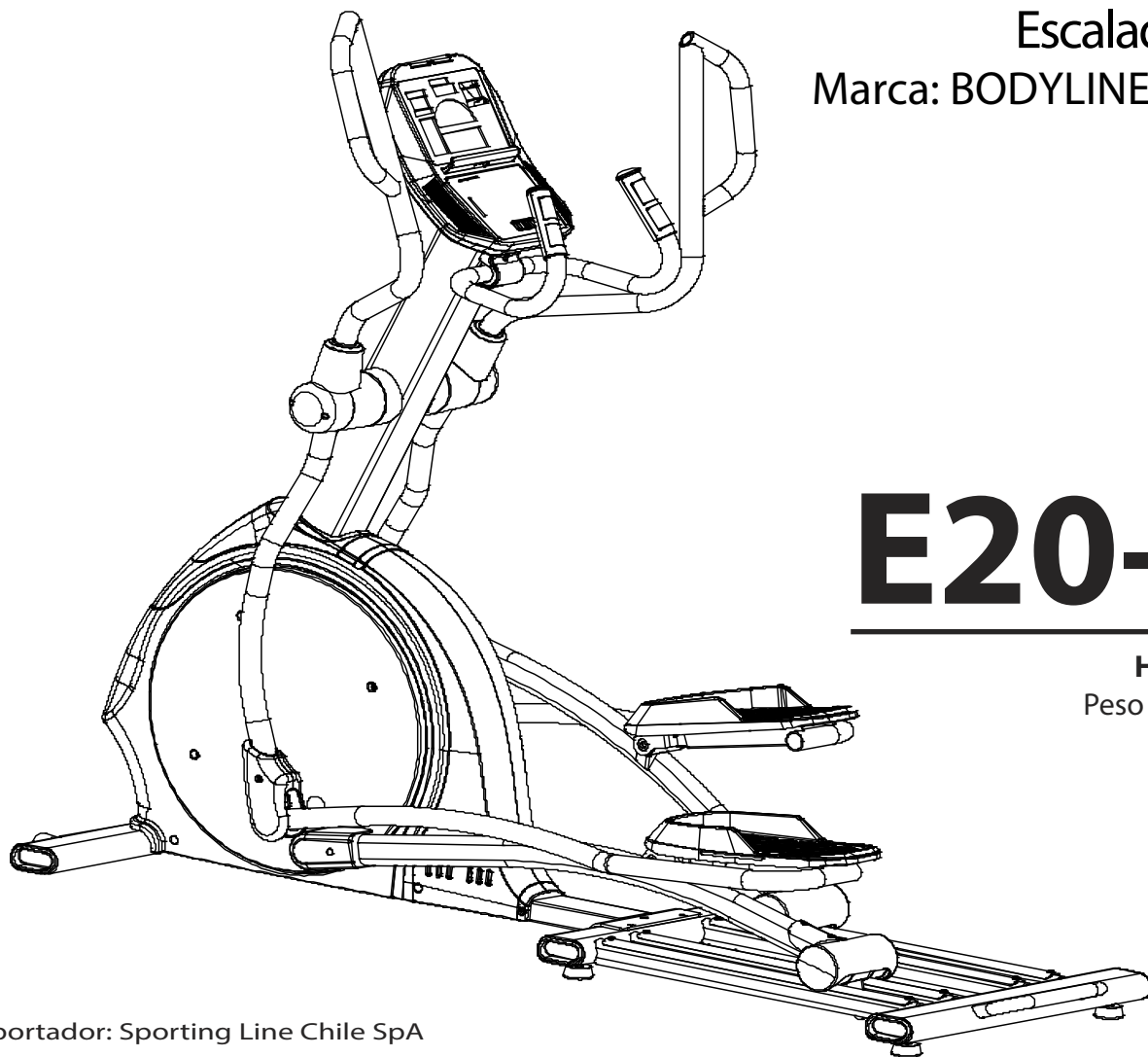


LIMITLESS

MANUAL DEL USUARIO (GUÍA RÁPIDA)

Escaladora Elíptica

Marca: BODYLINE by Limitless



E20-V8

Hecho en China
Peso máximo 120 kg

Importador: Sporting Line Chile SpA

Rut. 76.857.581-9

Dirección: Andrés de Vera 5001 Oficina 402

Vatacura - Santiago, Chile

C.P. 7630387

En Limitless, estamos comprometidos en proporcionar la mejor calidad y satisfacción al consumidor en todos los productos que distribuimos.

CONSERVE ESTAS INSTRUCCIONES PARA FUTURAS REFERENCIAS

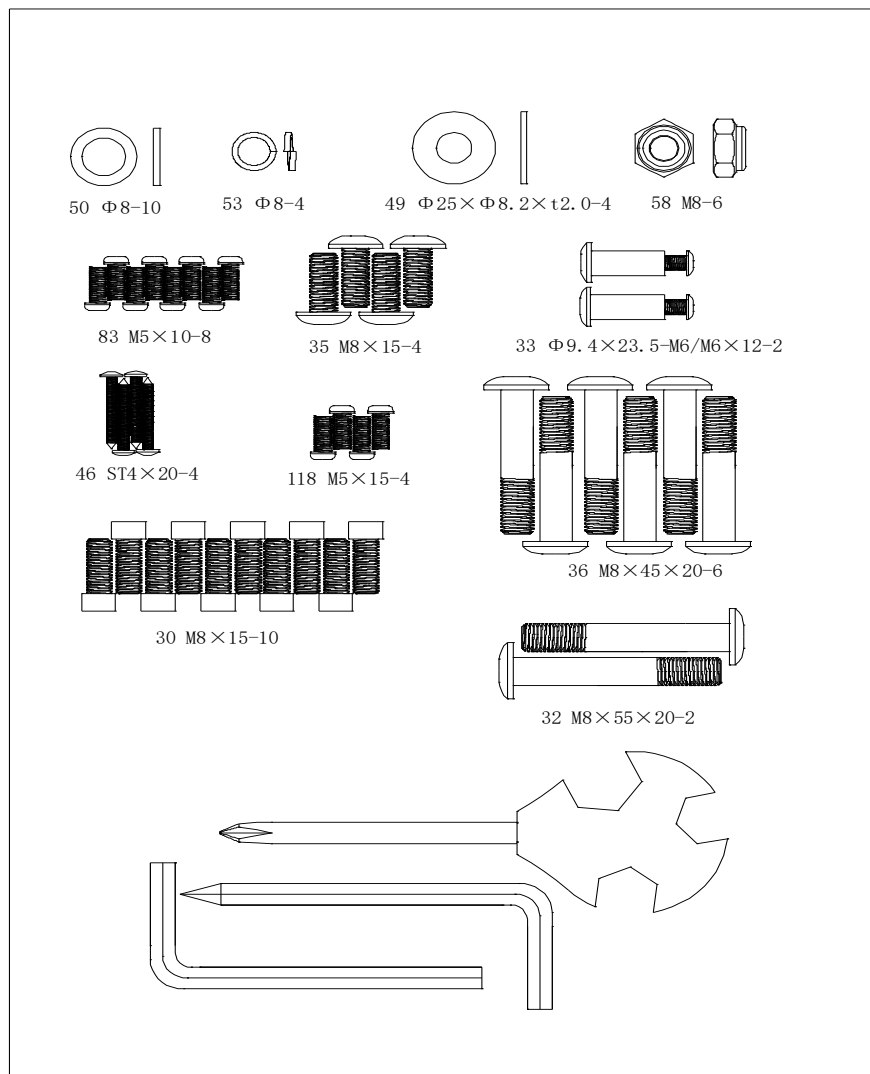
Consejos especiales:

1. Antes de la instalación y el funcionamiento, lea atentamente este manual de instrucciones.
2. Guarde este manual para futuras referencias.
3. El producto puede variar ligeramente de la imagen debido a la actualización del modelo.

Gracias por comprar este producto. El producto le ayudará a ejercitar sus músculos de la manera correcta y a mejorar su estado físico – y todo esto en un ambiente familiar.

Antes de comenzar cualquier programa de ejercicios, consulte a su médico. Esto es especialmente importante para las personas mayores de 35 años o para las personas con problemas de salud preexistentes. Para reducir el riesgo de lesiones graves, lea todas las precauciones e instrucciones importantes de este manual y todas las advertencias en su entrenador elíptico antes de usar su entrenador elíptico.

Notas de preensamble



Abra las casillas:

Asegúrese de inventariar todas las piezas que se incluyen en la caja. Compruebe la tabla de hardware de un recuento completo del número de piezas incluidas para el montaje adecuado. Si falta alguna de las piezas, póngase en contacto con el distribuidor.

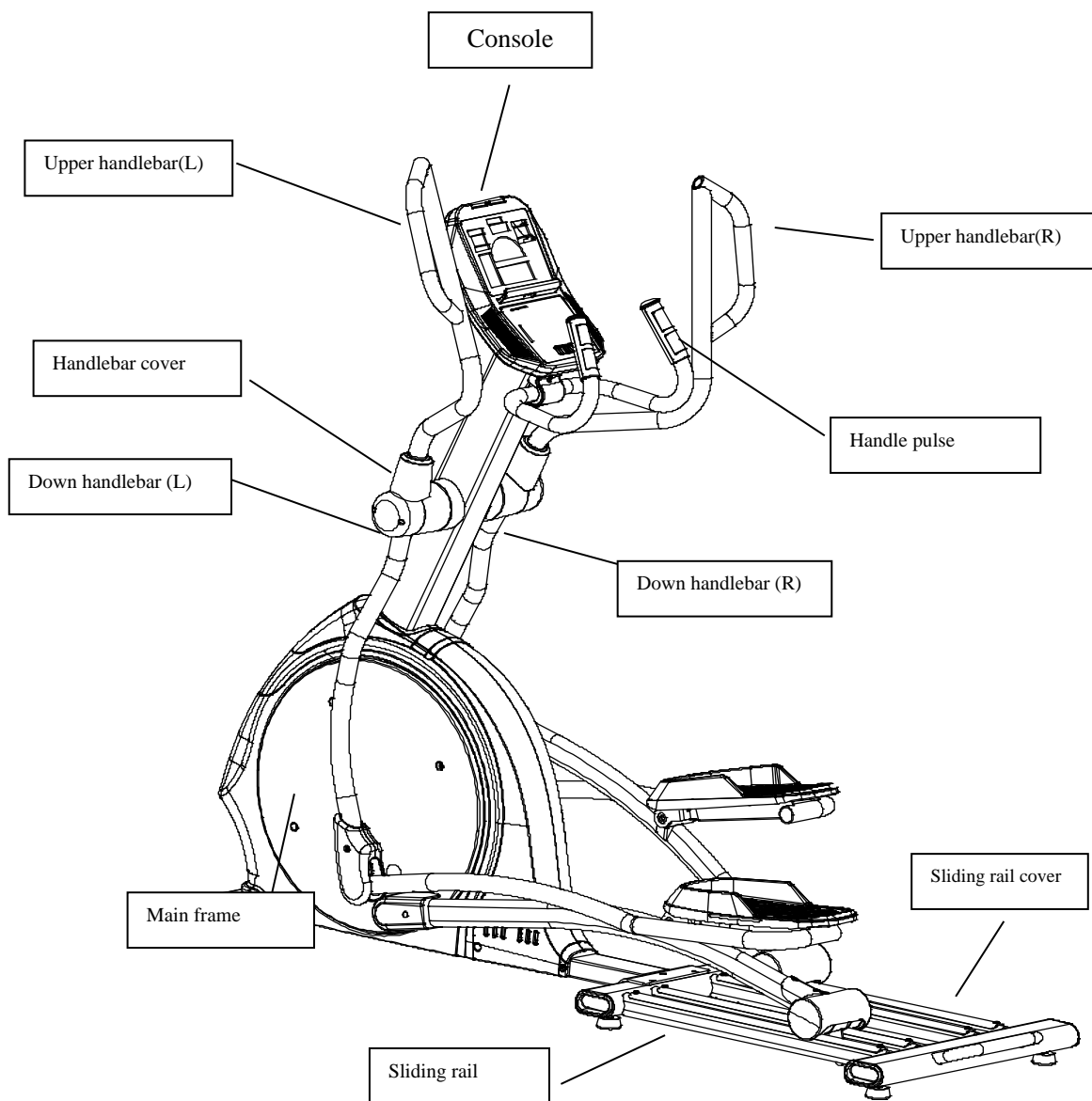
NO.	NAME	SPECIFICATION	QUANTITY
30	Allen cylinder head full thread screw	M8*15	10
32	Allen pan head full thread screw	M8*55*20	2
33	Allen C.K.S. hollow screw	Φ9.4×23.5-M6/M6×12	2
35	Allen C.K.S. full thread screw	M8*20	4
36	Allen C.K.S. Half thread screw	M8*45*20	6
46	Philips C.K.S. self-tapping screw	ST4×20	4
49	Flat washer	Φ8.5×Φ25×t2.0	2
50	Flat washer	Φ8	6
53	Spring washer	Φ8	4
58	Hex self-locking nut	M8	8
83	Philips pan head self-tapping screw	M5*10	4
118	Philips pan head full thread screw	M5*15	4
	L shape wrench	6×35×80	1
	Cross open end wrench	14×17×75	1
	L shape wrench	5×35×85S (with a cross)	1

Reúne tus herramientas

Antes de iniciar el montaje de su unidad, reúna las herramientas necesarias. Tener todo el equipo a mano ahorrará tiempo y hará que el montaje sea rápido y sin complicaciones.

Despeje su área de trabajo

Asegúrese de que ha limpiado un espacio lo suficientemente grande como para montar correctamente la unidad. Asegúrese de que el espacio esté libre de cualquier cosa que pueda causar lesiones durante el montaje. Después de que la unidad esté completamente montada, asegúrese de que haya una cantidad cómoda de área libre alrededor de la unidad para un funcionamiento sin obstáculos



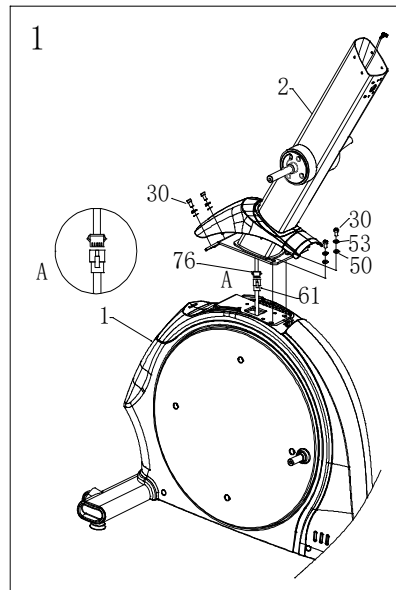
Technical information

MODELO	E20-V8
DIMENSIONES	Unfold : 2020*750*1740mm
RESISTANCIA	0-24

INSTRUCCIONES DE ENSAMBLE

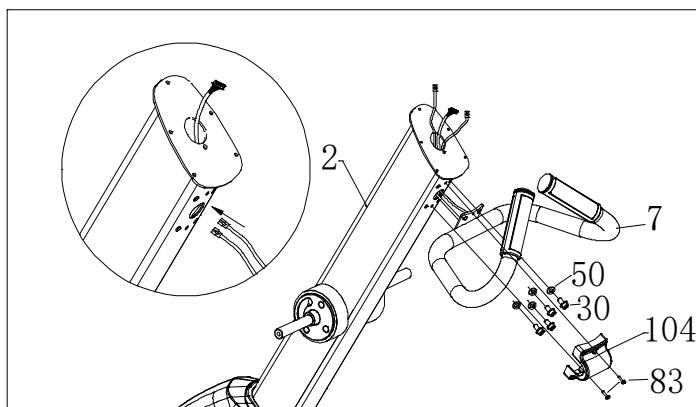
Paso 1

- ◆ Conecte el cable de comunicación del motor (61) con el cable de comunicación de poste vertical (76).
- ◆ Fije el poste vertical (2) al bastidor principal (1) con el tornillo de rosca completa de la culata Allen (30), la arandela plana (50) y la arandela de resorte (53)



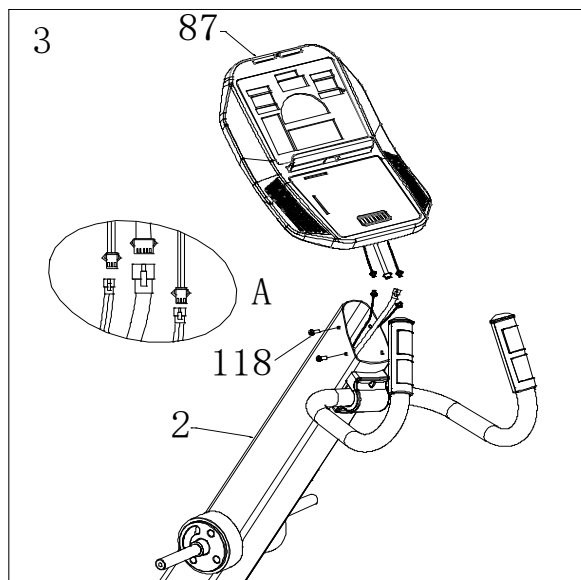
Paso 2

1. Fije el tubo circular del pulso (7) al poste vertical (2) con el tornillo de rosca completa de la cabeza del cilindro Allen (30), arandela plana (50).
2. Montar la cubierta del manillar (104) con el tornillo de rosca completa del cabezal de la sartén Philips (83)



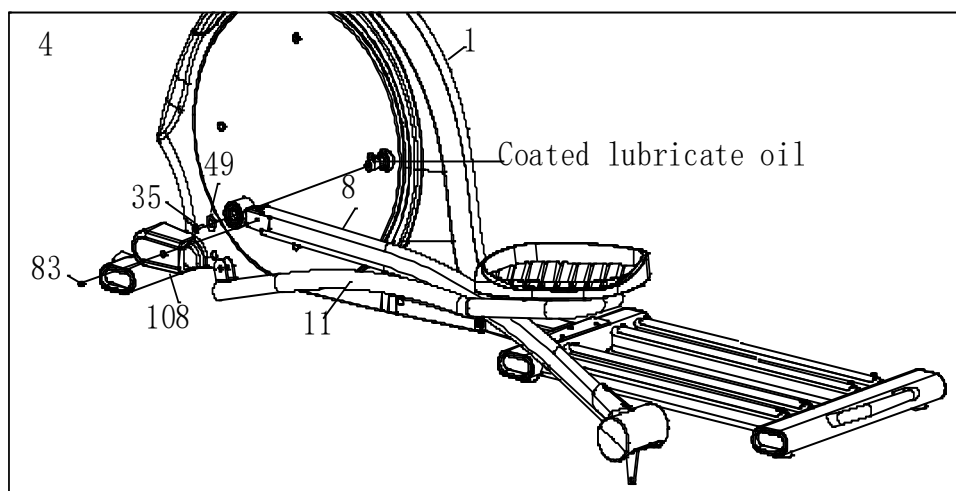
Paso 3

- ◆ Conecte el poste vertical (2) con el cable de comunicación de la consola (87).
- ◆ Fije la consola (87) al poste vertical (2) con el tornillo de auto-tapping Philips C.K.S. (118).



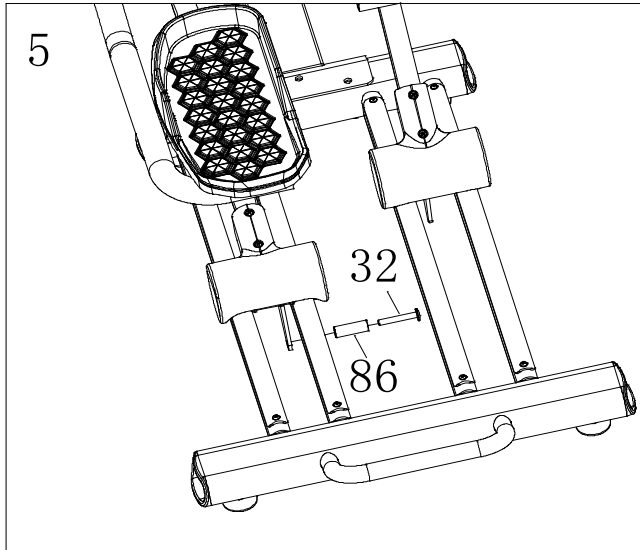
Paso 4

- ◆ En primer lugar aplicar el aceite lubricante en el eje,, Fijar el brazo oscilante izquierdo (8) al bastidor principal (1) con tornillo de rosca completa del cabezal de la sartén Allen (35) y arandela plana (49).
- ◆ Montar la cubierta decorativa (108) con el tornillo de rosca completa del cabezal de la sartén Philips (83).
- ◆ Montar el brazo oscilante derecho de la misma manera.



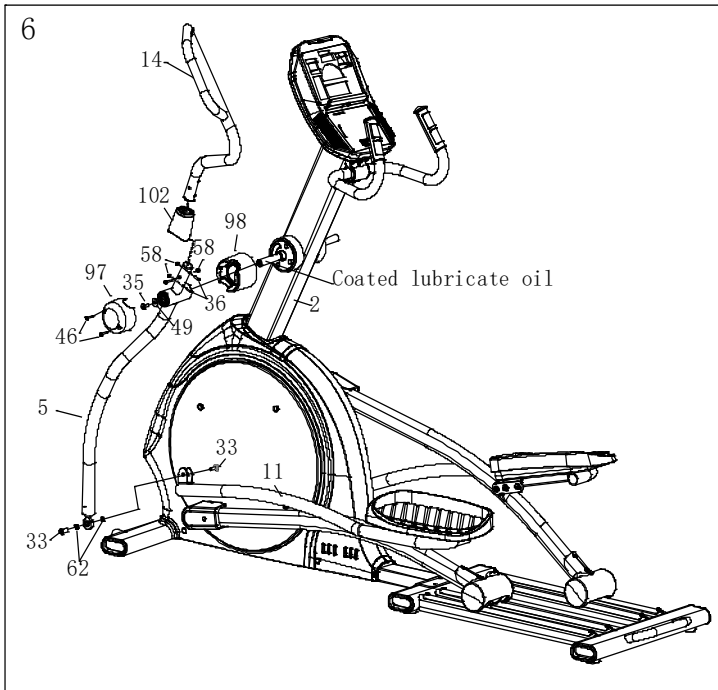
Paso 5

- ◆ Fije la manga limitada Pulley(86) al brazo oscilante y fije con el tornillo de rosca completa Allen C.K.S. (32).
- ◆ Montar el lado derecho de la misma manera.



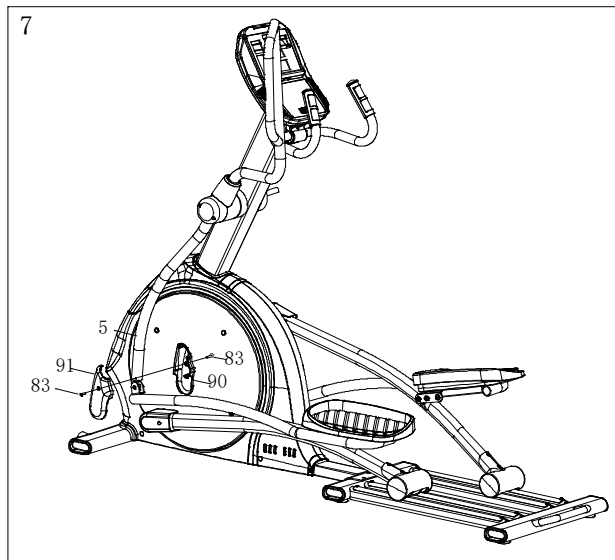
Paso 6

- ◆ Montar el manillar izquierdo (5). Primero aplique el aceite lubricante al eje, luego inserte la cubierta decorativa (98) en el eje. A continuación, conecte el manillar izquierdo hacia abajo (5) al eje del poste vertical (2) con el tornillo de rosca completa Allen C.K.S. (35) y la arandela plana (49).
- ◆ Conecte el manillar izquierdo hacia abajo (5) y el brazo oscilante izquierdo (11) con Allen C.K.S. hollow tornillo hueco (33).
- ◆ Montar la cubierta exterior del manillar (97) con el tornillo autoblocante Philips C.K.S. (46).
- ◆ Inserte la cubierta decorativa del manillar (102) en el manillar superior izquierdo (14). A continuación, conecte el manillar superior izquierdo (14) al manillar izquierdo (5) con el tornillo de medio hilo Allen C.K.S. (36) y la tuerca autoblocante Hex (58).
- ◆ Montar el manillar derecho hacia abajo de la misma manera.



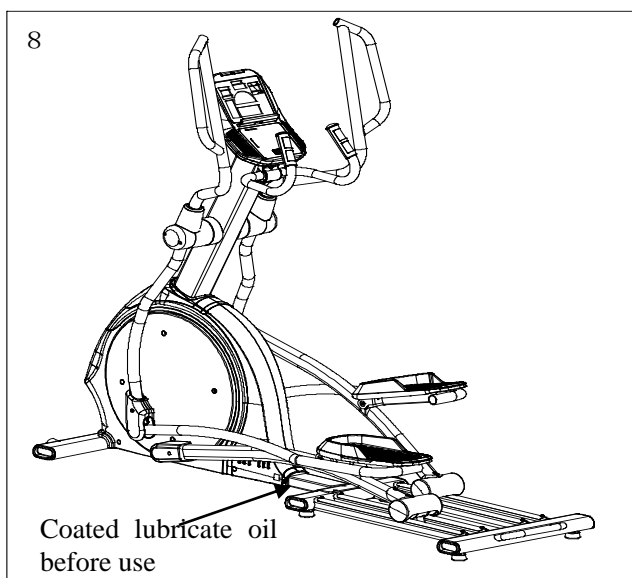
Paso 7

- ◆ Montar la cubierta del manillar a la izquierda A (90), B (91). Coloque la cubierta del manillar hacia abajo A, B al manillar izquierdo (5) con el tornillo de rosca completa de la cabeza Philips Pan (83).
- ◆ Montar el lado derecho de la misma manera.

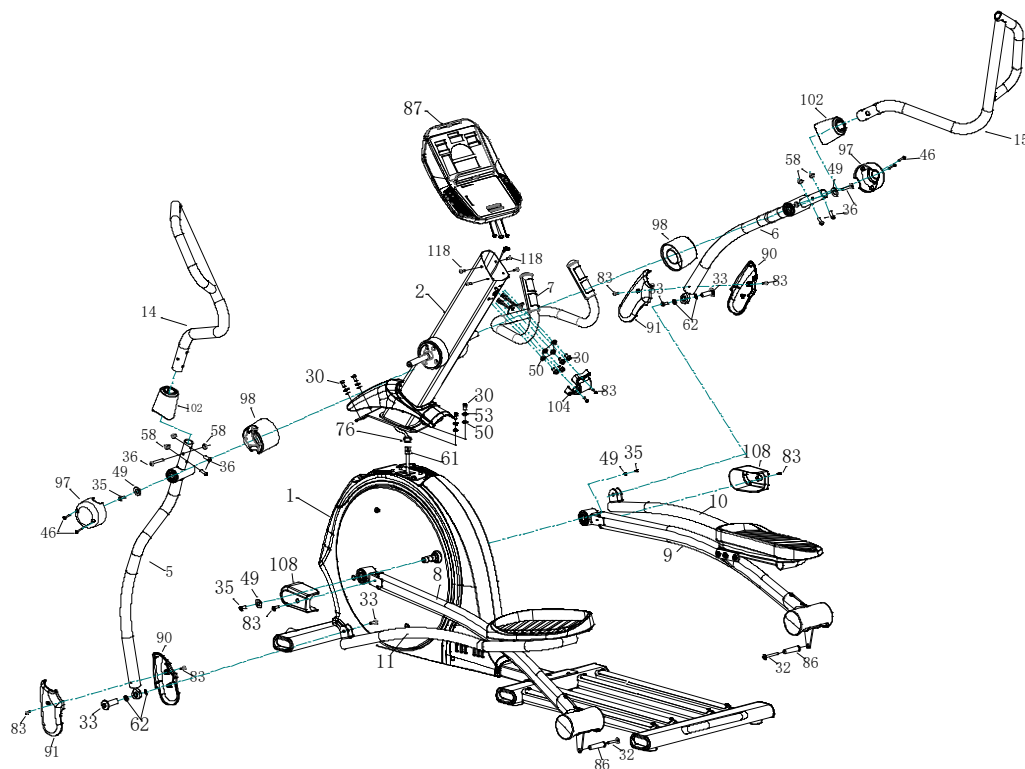


Paso 8

- ◆ Inserte el enchufe de alimentación en el orificio del enchufe, el montaje está terminado.

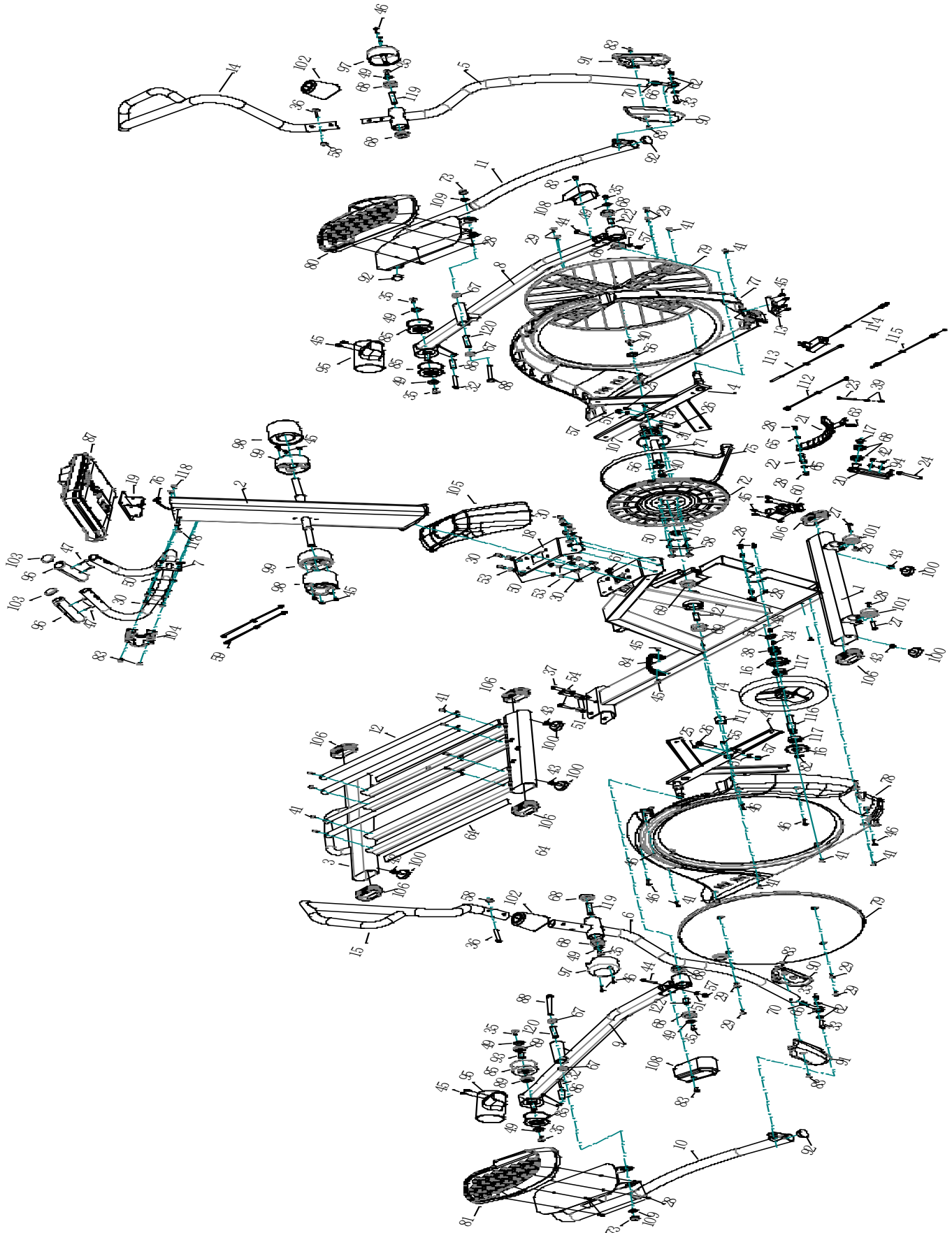


Dibujo parcial para la lista de ensamblajes y piezas



NO.	DESCRIPTION	QTY
1	Main frame	1
2	Upright post	1
5	Right handlebar	1
6	Left handlebar	1
7	Pulse circular tube	1
8	body arm Left	1
9	body arm Right	1
10	Swing arm right	2
11	Swing arm Left	1
14	Left upper handlebar	1
15	Right upper handlebar	1
30	Allen cylinder head full thread screw M8*15	10
32	Allen pan head full thread screw M8*55*20	2
33	Allen C.K.S. hollow screw $\Phi 9.4 \times 23.5$ -M6	2
35	Allen C.K.S. Full thread screw M8*20	2
36	Allen C.K.S. Half thread screw M8*45*20	6
45	Philips C.K.S. Self-locking screw ST4*16	5
46	Philips C.K.S self-locking screw ST4x20	4
49	Flat washer $\Phi 8.2 \times \Phi 25 \times t 2.0$	4
50	Flat washer $\Phi 8$	10
53	Spring washer $\Phi 8$	4
58	Hex self-locking nut M8	6
61	Main frame connecting wire	1
62	Bushing	4
76	Upright post communication wiring	1
83	Philips pan head full tread screw M5*10	8
86	Pulley limited sleeve	2
87	Console	1
90	Down handlebar cover A	2
91	Down handlebar cover B	2
97	Handlebar outer cover	2
98	Handlebar middle cover	2
102	Handlebar decorative cover	2
104	Handlebar cover	2
108	Body arm cover	2
118	Handle bar axle sleeve clearance set	4

Dibujo para montaje



Part list

NO.	DESCRIPTION	QUANTITY
1	Main frame	1
2	Upright post	1
3	Sliding rail	1
4	Crank	2
5	Right handlebar	1
6	Left handlebar	1
7	Pulse circular tube	1
8	body arm Left	1
9	body arm Right	1
10	Swing arm right	1
11	Swing arm Left	1
12	Sliding rail Aluminum plate	4
13	Cover decoration	1
14	Left upper handlebar	1
15	Right upper handlebar	1
16	Bearing base	2
17	Circlip for shaft Φ 20	1
18	Upright post connection plate (1)	1
19	Pedal axis	2
20	Belt fixed wheel	1
21	Magnet fix	1
22	Magnet control fixed axis Φ 12 \times 50	1
23	Hex full thread screw M5*60	1
24	Allen cylinder head half thread screw M10*100*50	1
25	Hex full thread screw M6*15	2
26	Hex full thread screw M10*75*20	2
27	Allen C.K.S. hollow screw Φ 8*33*M6*15	2
28	Allen C.K.S. full thread screw M6*15	18
29	Allen cylinder head full thread screw M6*10	8
30	Allen cylinder head full thread screw M8*15	13
31	Allen cylinder head full thread screw M8*20	4
32	Allen pan head full thread screw M8*55*20	2
33	Allen C.K.S. hollow screw Φ 9.4 \times 23.5-M6	2
34	Flat key 5 \times 50 \times 20	1
35	Allen C.K.S. full thread screw M8*15	10

36	Allen C.K.S. half thread screw M8*45*20	6
37	Allen C.K.S. full thread screw M10*70*20	3
38	Small belt pulley	1
39	Hex nut M5	2
40	Allen countersunk head full thread screw M8*15	2
41	Philips C.K.S. full thread screw M5*15	8
42	Philips countersunk head full thread screw M5*15	2
43	Hex nut M10	6
44	Allen C.K.S. half thread screw M10*50*20	2
45	Philips C.K.S. self-tapping screw ST4*16	50
46	Philips C.K.S. self-tapping screw ST4*20	13
47	Philips pan head self-tapping screw ST3*30	4
48	Allen countersunk head full thread screw M6*15	1
49	Flat washer $\Phi 8.2 \times \Phi 25 \times t 2.0$	8
50	Flat washer $\Phi 8$	16
51	Flat washer $\Phi 10$	8
52	Spring washer $\Phi 6$	2
53	Spring washer $\Phi 8$	18
54	Spring washer $\Phi 10$	3
55	Flat key 8*10*18	2
56	Flat washer $\Phi 8 \times \Phi 30 \times t 3.0$	3
57	Hex self-locking nut M10	4
58	Hex self-locking nut M8	11
59	Handle pulse connecting wire	2
60	Magnet motor	1
61	Main frame communication cable	1
62	Bushing	4
63	Brake tension spring $\Phi 11.5 \times \Phi 1.2 \times 13$	1
64	EVA pad	4
65	Spring washer $\Phi 12$	2
66	bearings M12	2
67	Deep groove ball bearing 6201ZZ	4
68	Deep groove ball bearing 6004ZZ	8
69	Deep groove ball bearing 6005ZZ	2
70	Hex nut M12xP1.75	2
71	Belt pulley axle	1
72	Belt pulley	1
73	Hex nut M12	2

74	Fly wheel	1
75	Motor belt	1
76	Upright post communication wiring	1
77	Outer cover-left	1
78	Outer cover-right	1
79	Crank cover	2
80	Pedal-left	1
81	Pedal-right	1
82	Circlip for shaft Φ 17	1
83	Philips pan head full tread screw M5*10	8
84	Outer cover end plug	1
85	Pulley	4
86	Pulley limited sleeve	2
87	Console	1
88	Sundries box	1
89	Deep groove ball bearing R10ZZ	4
90	Down handlebar cover A	2
91	Down handlebar cover B	2
92	End cap	4
93	Wheel bearing clearance set	2
94	Belt clamp powder set	2
95	Wheels decoration cover	2
96	Handle pulse set	2

97	Handlebar Outer cover	2
98	Handlebar middle cover	2
99	Handlebar inner cover	2
100	Foot pads	6
101	Wheels	2
102	Handlebar decorative cover	2
103	End cap	2
104	Handlebar cover	1
105	Upright post cover	1
106	Elliptical tube plug	6
107	Crank clearance set three	1
108	Body arm cover	2
109	Flat washer $\Phi 12.5 \times \Phi 22 \times t2.0$	2
110	Crank clearance set one	1
111	Crank clearance set two	1
112	Power communication wire	1
113	Magnetic sensor	1
114	Power adapter	1
115	Brake line	1
116	Flywheel axis	1
117	Deep groove ball bearing 6203ZZ	2
118	Handle bar axle sleeve clearance set	2
119	Switching bearing clearance set	2
120	Crank bearing clearance set	1
121	Swing arm bearing clearance set	2