

**Materiales para publicación on-line.  
Samsung Galaxy A11 64 GB**

**Beneficio-Picture**

**SAMSUNG Galaxy A11**



**Una gran pantalla para ver más**

Sumérgete en la gran pantalla Infinita-O de 6.4" del Galaxy A11. Su amplia relación de aspecto cubre la pantalla de esquina a esquina con tus contenidos. Juega, transmite en vivo y mira tus videos favoritos en HD+ TFT.



*\*Las imágenes son referenciales.*

*\*\*Pantalla infinita: casi sin bisel, pantalla completa con cristal frontal.*

*\*\*\*Pantalla medida en diagonal como un rectángulo completo de 6.4" y de 6.3" considerando las esquinas redondeadas. El área visible real es menor debido a las esquinas redondeadas y al orificio de la cámara.*



## **Elegantes colores en la palma de tu mano**

Destaca entre la multitud con el elegante diseño del Galaxy A11. Sus suaves curvas se sienten como si estuvieran hechas para tu mano, con un agarre cómodo de sostener durante todo el día. Elige el tuyo entre los colores blanco, negro y azul.

*\*La disponibilidad de colores puede variar según el país o el proveedor.*

## Cámara triple para mejorar tus momentos en vivo

La cámara triple del Galaxy A11 cuenta con un Lente Ultra Gran Angular de 5MP con un campo de visión de 115° similar al del ojo humano, una cámara de 13MP (F1.8) para fotos brillantes y claras durante todo el día y para completar, un Lente de Profundidad de 2MP para ajustar la profundidad de campo.



## Lente Ultra Gran Angular para ampliar la perspectiva

Amplía el cuadro de tus fotos con el lente Ultra Gran Angular. Los 77° del Gran Angular y los 115° del Ultra Gran Angular te permiten capturar todo lo que ves, para no perderte ningún momento desde donde estés parado. Ahora es más fácil tomar fotos panorámicas.

### Gran Angular



Ultra Gran Angular



*\*Las imágenes son referenciales.*

*\*\*Las fotos y videos con lente Ultra Gran Angular están disponibles solo en la cámara trasera.*

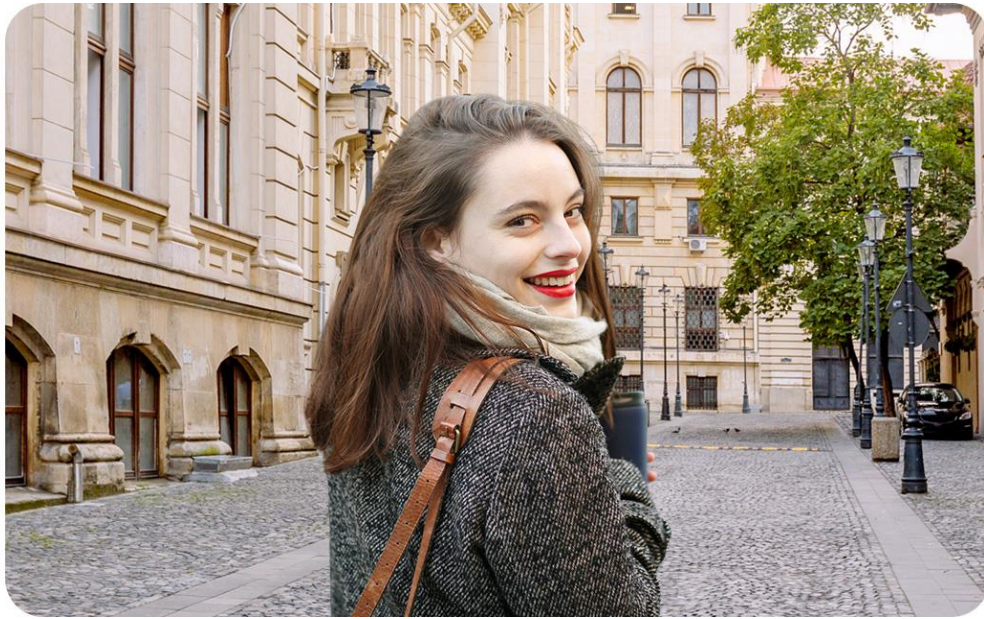
**El Lente de Profundidad resalta tus primeros planos**

El Lente de Profundidad de 2MP te permite ajustar la profundidad de campo antes y después de tomar una fotografía. Además, elimina el ruido de fondo no deseado de tus fotografías para que luzcan más profesionales.

Lente de profundidad encendido



Lente de profundidad apagado



*\*Las imágenes son referenciales.*

**La cámara que te hará brillar**

La cámara te está enfocando y es tu hora de brillar. La cámara frontal de 8MP mejora la calidad de tus selfies y con el enfoque dinámico puedes difuminar suavemente el fondo para resaltarte en primer plano.



*\*Las imágenes son referenciales.*

4.000mAh (típica)

Carga Rápida (15W)



**Batería por más tiempo**

Cuando te encuentres fuera, disfrutando la vida, necesitas un teléfono de larga duración. La batería de 4.000mAh (típico)\* ofrece energía para transmitir, compartir y jugar. Y si te quedas sin batería, puedes usar la carga rápida de 15W.

*\*Valor típico probado bajo condiciones de laboratorio de terceros. El valor típico es el valor promedio estimado considerando la variación en la capacidad de la batería entre las muestras probadas, según la norma IEC 61960. La capacidad nominal (mínima) es de 3.900 mAh. La duración real de la batería puede variar según el entorno de red, los patrones de uso, entre otros factores.*

## Rendimiento sólido para hacer más

El Galaxy A11 cuenta con un rápido y avanzado procesador Octa-core, además de un amplio espacio de almacenamiento con memoria RAM de 3 GB. Descarga más y borra menos con la memoria interna de 64 GB y aumenta la capacidad con una tarjeta microSD de hasta 512 GB.

Procesador	RAM	Almacenamiento
Octa-core	3GB	64GB* Hasta 512GB



*\*La capacidad de la memoria interna y RAM puede variar según el país.  
\*\*La disponibilidad de almacenamiento real puede variar según el software de fábrica.  
\*\*\*La tarjeta MicroSD se vende por separado.*

## Seguridad móvil conveniente

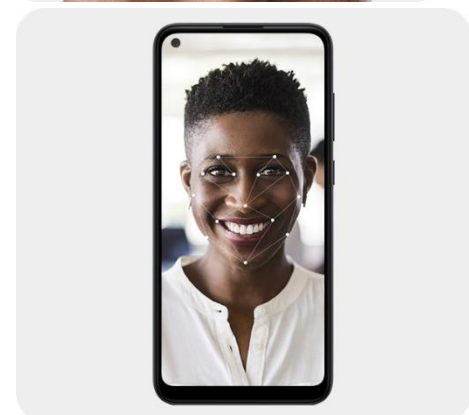
### Sensor de huella

Simplificamos el acceso a tu teléfono con un sistema de seguridad en el que puedes confiar. El Galaxy A11 incorpora un lector de huellas trasero que además de desbloquear el equipo, te permite entrar a las apps compatibles.



### Reconocimiento facial

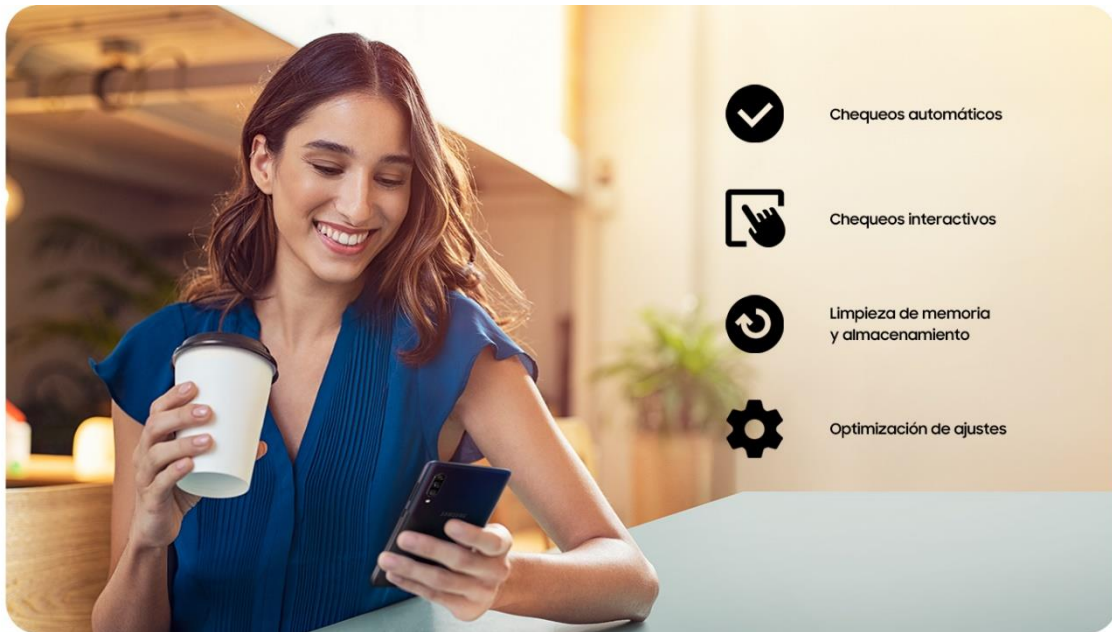
Ahora puedes desbloquear el teléfono de forma instantánea sosteniéndolo frente a tu rostro. La tecnología de reconocimiento facial garantiza un acceso seguro para proteger tus datos personales.



*\*Las imágenes son referenciales.  
\*\*La disponibilidad de este servicio puede variar según el país.*

## Te ayudamos a mantener tu teléfono en óptimas condiciones

Ya no tienes de qué preocuparte con tu teléfono Galaxy. Los diagnósticos intuitivos y la optimización de la app Samsung Members, facilitan el ajuste del rendimiento del equipo, mientras que nuestro servicio es de gran ayuda para resolver ciertos inconvenientes.



Chequeos automáticos



Chequeos interactivos



Limpieza de memoria  
y almacenamiento



Optimización de ajustes

*\*Las funciones y características de la app Samsung Members pueden variar según el país y el dispositivo.*

*\*\*Las imágenes del dispositivo y la pantalla son referenciales.*



## Conoce los nuevos modelos Galaxy A y elige el tuyo

Te presentamos los teléfonos que le permiten a las nuevas generaciones a hacer los que otros no pueden. Conoce los nuevos Galaxy A.